



TECHNICKÁ SPECIFIKACE

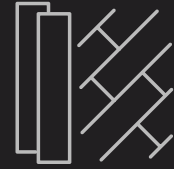
Povrchové úpravy

Obývací pokoj + KK, pokoje, ložnice: vinylová podlaha

1.PP v garáži: epoxidová stěrka průmyslová

1.PP v obytné části: velkoformátová keramická dlažba

Balkony, terasy: sibiřský modřín – drážkované prkno

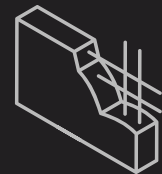


Zdi

1.PP: příznaný monolit v protiprašném nátěrem

Obývací pokoj + KK, pokoje, ložnice: bílá malba, nátěr

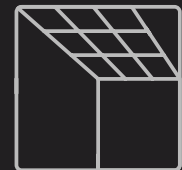
Koupelna, WC: keramické obklady



Stropy

1.PP: příznaný monolit v protiprašném nátěrem

Obývací pokoj + KK, pokoje, ložnice, koupelna, WC: akustický SDK tl. 15 mm a bílá malba



Schody

Obytná část: buková úprava, lak matný, madlo z buku.

Vnější z terasy: monolitická konstrukce + keramická dlažba



Otvory a příslušenství

Vstupní dveře: vysoce kvalitní PVC konstrukce s technologií GREEN EVO 76 3D. Prosklené části trojsklo, tvrzené.

Okna: vysoce kvalitní PVC konstrukce s technologií GREEN EVO 76 3D, trojsklo. Vnitřní parapety.

Interiérové dveře: CPL Klasik, DTD, plné, bílé falcové, výška 2100 mm.

Zábradlí: skleněná konstrukce

Garážová vrata: sekční, na elektrické ovládání, barva antracit, zateplená. Rozměr: 4300 x 2045 mm.

Předokenní žaluzie: Z90 s dálkovým ovládáním pro všechna okna mimo 1.PP.

Střešní světlík: Neotevíravý světlík Lamilux Rootflight F100 s trojsklem.

TECHNICKÁ SPECIFIKACE

Vybavení a TZB

Ohřev vody: zásobník 200 L s topnou patronou pro dopojení FVE.

Topení: přímotopné panely konvektory součástí kompletního systému ATREA s rekuperací tepla a venkovní jednotkou TČ vzduch – vzduch s funkcí chlazení. Ovládání pomocí elektronického dotykového termostatu. V koupelnách: topný žebřík a podlahové vytápění.

VZT: Kompletní provedení rekuperačního systému od firmy ATREA

FVE: Systém na 3,15 kWp umístěný na střeše domu

EZS: Základní vybavení a kamerový systém s centrálním ovládáním

Nerezový shoz na bradlo: 300 mm průměr

Centrální vysavač: s jednotkou umístěnou v technické místnosti

Koupelna: vana smaltovaná, vanová baterie, výpusť, keramické umyvadlo.

WC: Předstěnové systémy GEBERIT s tlumením hluku. Keramická závěsná toaleta.

Kuchyňský kout: příprava pro napojení, přívod vody, odpady.

Elektroinstalace



Zásuvky a vypínače: Schneider nebo obdobný, bílá barva, zásuvky jsou osazeny cca 300 mm a vypínače cca 1200 mm nad podlahou

Hromosvod: součástí dodávky, hliník

Hasicí přístroj a detektor kouře: součástí dodávky dle PD

Konstrukce budovy

Základy: betonová základová deska a monolitické 1.PP

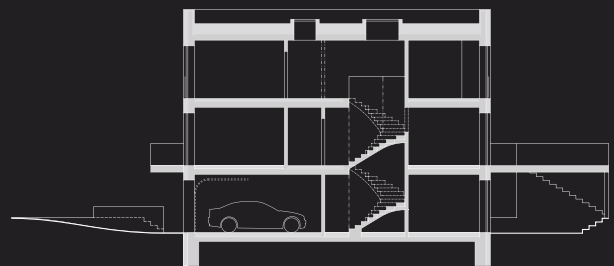
1.NP a 2.NP: obvodová stěna 380 mm, rám 180 mm, izolace 180 mm.

Vnitřní stěny 1.NP a 2.NP: 150 mm vč. zvukové izolace, 90 mm vč. zvukové izolace

Strop nad 1.PP: monolitický

Strop nad 1.NP: KVH konstrukce a betonová vrstva, kročejová izolace, OSB deska a ostatní příslušné vrstvy

Strop nad 2.NP: Hydroizolace, spádové klíny 20 až 160 mm, tepelná izolace 150 až 180 mm, OSB, KVH 80 / 320 mm, parozábrana, rošt a akustický SDK



Pozemek

Kompletní přípojky: dešťová kanalizace, splašková kanalizace, vodoměrná šachta, revizní šachta plastová, el. skříň.

Zpevněné chodníky: dlažba, vstupní branka, kombinované oplocení a místo na odpadkové koše

Hrubá příprava zadní části pozemku: vyrovnaná vrstva země (ornice pod trávnik není součástí dodávky).

